

無料点検にご注意！

# ガス給湯器の 交換トラブル急増中！

すぐに交換しないと大変  
なことになりますよ！  
今ならお安くしますよ



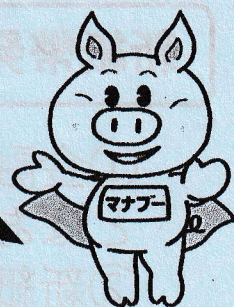
## 事例



知らない業者が訪問してきて無料点検をされると言われてお願いしたら、「すぐに交換しないと危険です！」とせかされて契約してしまいました。後になって調べたらすごく高額だったことがわかったのですが、どうすればよかったですでしょうか。

柏市消費生活センター公式キャラクター マナブーが答えます

- ★電話や訪問で無料点検を持ちかける業者には安易に点検させない！
- ★いきなりの訪問はドアを開けずにインターホン越しに。不要なら「お断りします」ときっぱり断る！
- ★そろそろ交換の時期？と思ってもその場では契約せずに十分に比較・検討する！
- ★万一、契約してしまっても訪問販売の場合はクーリングオフができることも！
- ★不安や迷いがあれば、すぐに消費生活センターにご相談を！



商品やサービスの契約トラブルなどのご相談は  
柏市消費生活センターへ ☎04-7164-4100

よくある相  
談はこちら



ズレバック!  
R5トラブル

## 今年も警戒！去年多かったのは こんな相談事例

- ▶「修理(緊急駆け付けサービス)」 夜間などに、トイレがつまった、鍵が開かない等、緊急を要する際にインターネットで「3,000円～」などと書かれた広告を見て、自宅に呼んだら数万円となる高額な請求をされた。
- ▶「屋根工事」 業者が突然来訪し、屋根に問題があるとのことで点検してもらったところ、他の部分も修理が必要と言われ多額の請求をされた。
- ▶「インターネットなどでの定期購入」 ネットで商品を購入したら、しばらくして2回目が届き定期購入だと気づいた。業者の電話が繋がらず解約の仕方が分からない。

### 消費生活センター「計量」の仕事のご紹介～特定計量器～

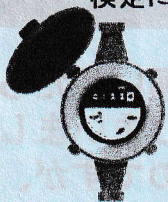
ガソリンスタンドにある給油機やタクシーメーター、健康診断の体重計は、「特定計量器」と呼ばれる計量器を使用しています。消費生活センターでは、特定計量器の検査や有効期限が切れていないか立入検査をしています。

#### 検定証印を探してみよう！

特定計量器は出荷される前に法律で定められた検定を受けています。

検定に合格すると、下にある **検定証印** または **基準適合証印** が付されます。

ちょっと探してみると、特定計量器が身近に感じるかもしれません。

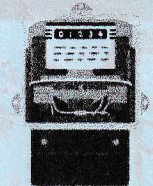


水道メーターはどこかな？

検定証印



基準適合証印



電気メーターは見つかった？

### 新紙幣発行便乗トラブルに注意

- ①金融機関や行政機関が新紙幣に交換を求めることはありません。
- ②新紙幣発行後も旧紙幣は使えます。
- ③新紙幣に関する不審な電話やメール、訪問があったらすぐに警察に相談してください。

